



Kindergarten Um- und Ausbau

Informationen im Rahmen des Elternabends am 13.04.2023

Bgm. Stefan Gratzl

Ausgangslage

- Kindergarten Hafnerbach besteht derzeit aus 3 Gruppen
- Gruppe im Untergeschoss seit vielen Jahren in einem Provisorium untergebracht (Anmerkung: Hat Anforderungen weitgehendst entsprochen)
- Auftrag des Landes NÖ mittels Bescheid, die Gruppe im Untergeschoss in fixe Gruppe „umzubauen“
- Planungen dafür begonnen – zunächst Überlegung, externer Standort bei neuer Tagesbetreuungsstätte; Dann Planungen für Umbau im bestehenden Kindergarten
- **DANN: Kinderbetreuungsoffensive des Landes NÖ**



Zeitplan

- Detailplanungen mit Planungs- und Baubüro Schaupp abgeschlossen
- Baupläne mit Amt der NÖ Landesregierung abgestimmt und genehmigt – Plan entspricht den neuen Kindergartenrichtlinien
- Antrag für finanzielle Unterstützung aus dem NÖ Kindergartenfond eingereicht
- Bauverfahren läuft
- Gemeinderat hat sämtliche Gewerke für Aus- und Umbau vergeben
- Erste Abstimmungsgespräche mit Gewerken haben stattgefunden, Bauvorbereitungen laufen



Kindergarten NEU

- Nach erfolgtem Aus- und Umbau wird der Kindergarten Hafnerbach 4-gruppig geführt (eine Gruppe davon Kleinkindgruppe)
- Betreffend Tagesbetreuung für Kinder unter 2 Jahren werden Gespräche mit umliegenden Gemeinden wegen einer Kooperation geführt
- Der Kindergarten wird so ausgebaut, dass auch die Räumlichkeiten für eine künftig mögliche 5. Gruppe geschaffen werden.



Planansicht



ANSICHT VON NORDEN



ANSICHT VON OSTEN



SCHAUBILD VON SÜDOSTEN



Planansicht



ANSICHT VON SÜDEN



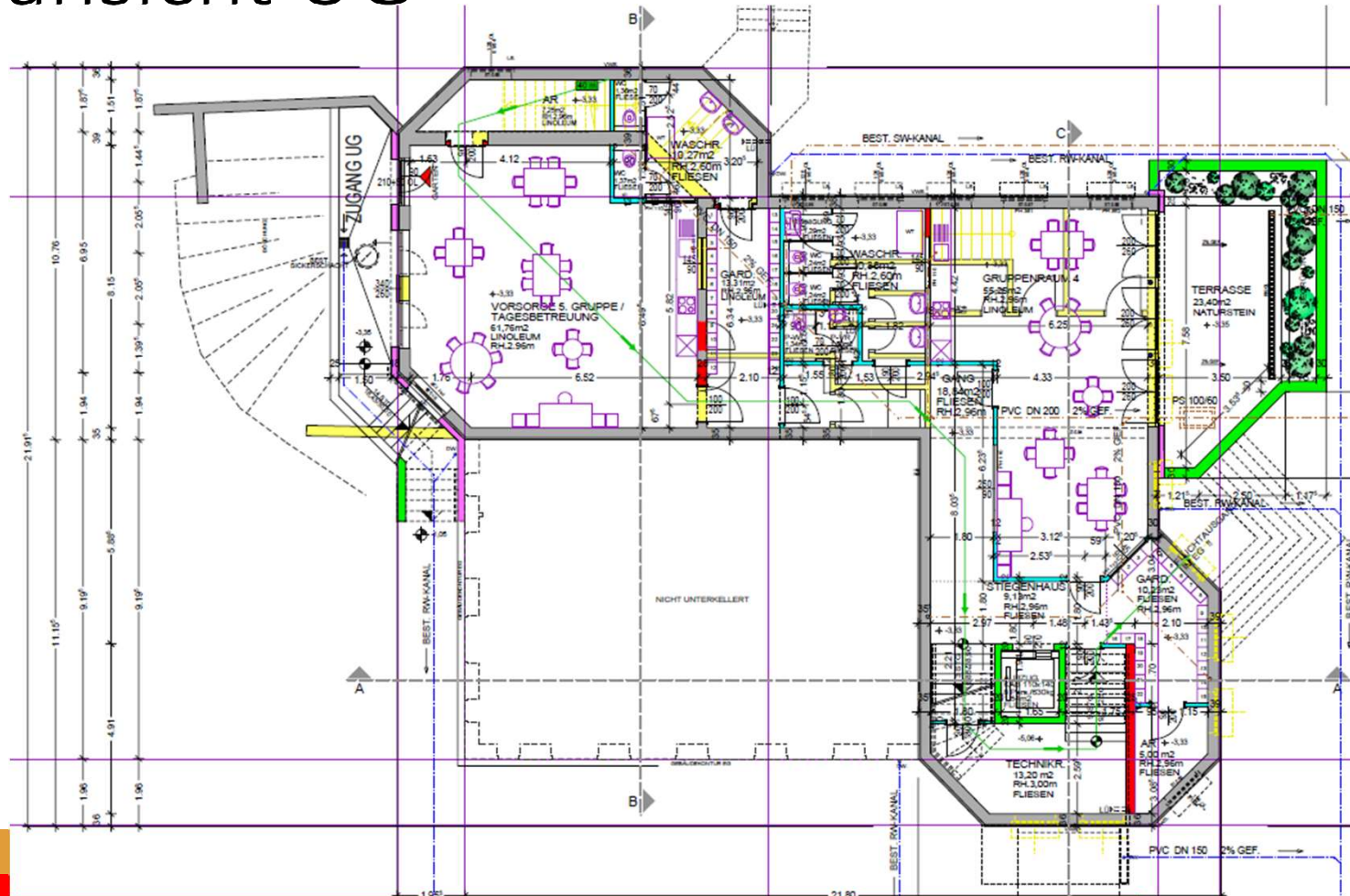
ANSICHT VON WESTEN



SCHAUBILD VON SÜDWESTEN



Planansicht UG



Zeitplan

- April und Mai: Ausräumen Dachboden, Beginn Einpacken für Übersiedlung, Vorarbeiten für Übersiedlung (Übersiedlungsfirma, Lagerräume mieten, ...)
- 16.6.-18.6.: Übersiedlung Mobiliar, Spielsachen, usw. ins Ausweichquartier

16.6.: Vorr. Notbetrieb im Kindergarten – Bitten um Verständnis!

- 19.6.: Beginn der Bauarbeiten

4.-8.9.: Vorr. Notbetrieb im Kindergarten – Bitten um Verständnis!



Ausweichquartiere

KW	Datum	Gruppe 1	Gruppe 2	Gruppe 3
25	19.06.-23.06.	Schule: Küche/Turnsaal	Schule: Küche/Turnsaal	Schule: Küche/Turnsaal
26	26.06.-30.06.	Schule: Küche/Turnsaal	Schule: Küche/Turnsaal	Schule: Küche/Turnsaal
27	03.07.-07.07.	Schule: 2 Klassenräume		
28	10.07.-14.07.	Schule: 2 Klassenräume		
29	17.07.-21.07.	Schule: 2 Klassenräume		
30	24.07.-28.07.	Kindergarten geschlossen!		
31	31.07.-04.08.	Kindergarten geschlossen!		
32	07.08.-11.08.	Kindergarten geschlossen!		
33	14.08.-18.08.	Schule: 1 Klassenraum		
34	21.08.-25.08.	Schule: 1 Klassenraum		
35	28.08.-31.08.	Schule: 1 Klassenraum		
35	01.09.	Schule: Küche/Turnsaal	Schule: Küche/Turnsaal	Schule: Küche/Turnsaal
36	04.09.-08.09.	Notbetrieb Schule: Küche		
37	11.09.-15.09.	Kindergarten: Gruppe 1	Schule: Küche	Kindergarten: prov. Bewegungsraum
38	18.09.-22.09.	Kindergarten: Gruppe 1	Schule: Küche	Kindergarten: prov. Bewegungsraum
39	25.09.-29.09.	Kindergarten: Gruppe 1	Schule: Küche	Kindergarten: prov. Bewegungsraum
40	02.10.-06.10.	Kindergarten: Gruppe 1	Schule: Küche	Kindergarten: prov. Bewegungsraum
41	09.10.-13.10.	Kindergarten: Gruppe 1	Schule: Küche	Kindergarten: prov. Bewegungsraum
42	16.10.-20.10.	Kindergarten: Gruppe 1	Schule: Küche	Kindergarten: prov. Bewegungsraum
43	23.10.-27.10.	Kindergarten: Gruppe 1	Schule: Küche	Kindergarten: prov. Bewegungsraum
44	30.10.-03.11.	Kindergarten: Gruppe 1	Schule: Küche	Kindergarten: prov. Bewegungsraum
45	06.11.-10.11.	Kindergarten: Gruppe 1	Schule: Küche	Kindergarten: prov. Bewegungsraum
46	13.11.-17.11.	Kindergarten: Gruppe 1	Schule: Küche	Kindergarten: prov. Bewegungsraum
47	20.11.-24.11.	Kindergarten: Gruppe 1	Schule: Küche	Kindergarten: prov. Bewegungsraum
48	ab 27.11.	Kindergarten: Gruppe 1	Kindergarten: "Gruppe 4"	Kindergarten prov. "Gruppe 5"

Achtung: Änderungen möglich!



Ausweichquartiere

- Ausweichquartiere wurden mit Kindergarteninspektorin besichtigt und Genehmigung dafür wird erteilt
- Räume werden noch sicherheitstechnisch adaptiert (zB Sicherung bei Steckdosen)
- Möblierung/Ausstattung der Ausweichquartiere erfolgt in Abstimmung mit Leiterin des Kindergartens
- Informationen werden rechtzeitig an die Eltern kommuniziert



Weitere Hinweise

- Umbau während KIGA-Betrieb – wird sorgsam unter Berücksichtigung der Kinder erfolgen!
- Kontakt zw. Kindern und Baufirmen ist geplant (um Kindern Angst zu nehmen)
- Baustellenbereiche werden ordnungsgemäß abgesichert sein
- Grobbauarbeiten finden statt, wenn die Kinder im Ausweichquartier sind
- Parkplatz vor Schule während Bauarbeiten zeitweise nicht nutzbar/teilweise nur eingeschränkt nutzbar
- Stufenweise Eingewöhnung der neuen Kinder im Herbst – eine Woche später





Danke für die Aufmerksamkeit!

Stefan Gratzl

Kirchenplatz 4

3386 Hafnerbach

T 0650/2404777

E buergermeister@hafnerbach.gv.at

W www.hafnerbach.gv.at

