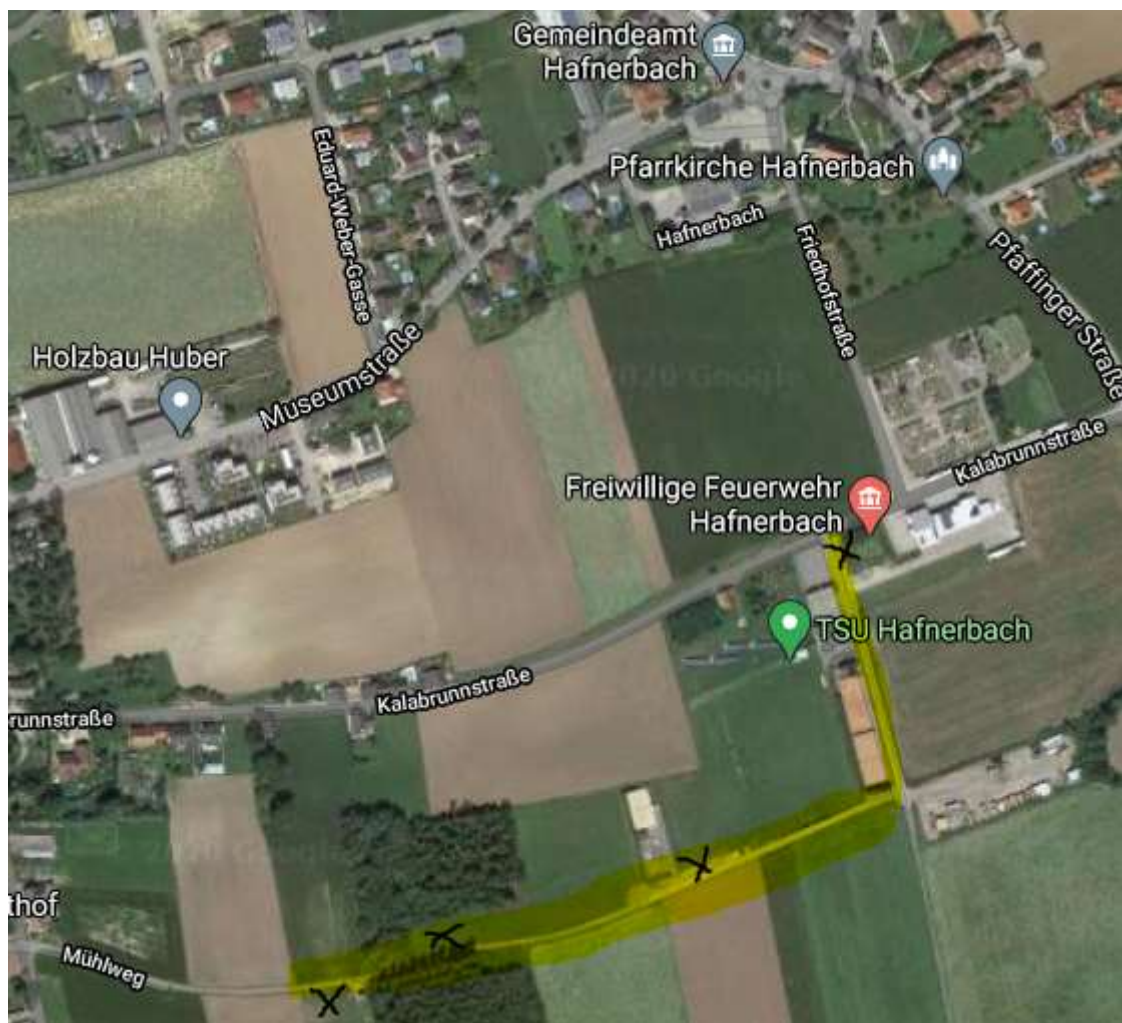


Hafnerbacher Sagenweg

Liebe Hafnerbacherinnen und Hafnerbacher!

Die Landjugend Hafnerbach hat im Rahmen des Projektmarathon 2020 einen Hafnerbacher Sagenweg angelegt. Dieser informiert nicht nur über jede einzelne Sage aus unserem Gemeindegebiet. Die Landjugend Hafnerbach hat jede Sage auch mit verschiedenen Holzelementen sehr kreativ veranschaulicht. Dafür unserer Landjugend ein herzliches Danke!

Der Sagenweg führt vom Kalabrunnkreuz weg über den Verbindungsweg Hafnersteg - Wimpassing (Mühlweg - auf der Karte gelb markiert).



An den mit X markierten Stellen befinden sich die Sagendarstellungen, insgesamt werden 8 Sagen präsentiert, die dem Heimatbuch „Werden und Sein“ entnommen sind.

*Wir wünschen Ihnen viel Spaß beim Kennenlernen der
Hafnerbacher Sagenwelt!*